



Relatório Anual

2022

Relatório Anual

2022



SUMÁRIO

06 | MENSAGEM
DA LIDERANÇA

08 | SOBRE O RELATÓRIO

10 | NOSSO DESEMPENHO
EM 2022

14 | A EMPRESA

20 | OPERAÇÕES

36 | RELACIONAMENTOS

46 | RESPONSABILIDADES

60 | GOVERNANÇA

66 | COMUNICAÇÃO

70 | RESULTADOS
FINANCEIROS



MENSAGEM DA LIDERANÇA

Um porto forte e sustentável! Estamos vivendo uma jornada juntos, com o propósito de crescer e nos tornarmos ainda mais competitivos no segmento portuário. E essa jornada requer muito trabalho, esforço e foco de todos os envolvidos nesse palco chamado Portocel. Somos um time que atua afinado e apresentamos a você, neste Relatório Anual 2022, o desempenho que alcançamos no último ano.

Temos orgulho do que estamos construindo e de como estamos navegando em iniciativas que integram nossos planos de capitalizar e potencializar nossa missão de ser referência

no setor portuário. Neste relatório, você terá a dimensão de tudo que estamos fazendo a partir de uma agenda estratégica que envolve diversos setores.

Estão em nosso DNA a inovação, o crescimento e a sustentabilidade social, econômica e ambiental. Nossos números indicam que estamos no caminho certo e nossas movimentações superaram nossas expectativas em 2022, ultrapassando nossos próprios recordes. Produtividade e eficiência têm nos levado à excelência.

A sustentabilidade está em nossa agenda e vem se tornando cada vez mais forte ao ouvirmos e darmos espaço a falas e compartilharmos interesses das partes interessadas, como colaboradores(as), comunidades e órgãos públicos e privados.

Nossas pessoas são prioridade e nos levam a evoluir sempre. Com talento, dedicação e muito engajamento nossa equipe atua em harmonia, motivada e buscando constantemente a melhoria contínua.

Somos um porto em evolução e tudo o que já fizemos é resultado de muito trabalho. Nas próximas páginas, você pode conferir cada detalhe do que conquistamos.

Boa leitura!

Alexandre Billot Mori
Gerente Executivo



SOBRE O RELATÓRIO

O Relatório Anual 2022 apresenta os principais resultados alcançados no referido ano pela companhia nas áreas operacional, financeira e socioambiental. O material resume o desempenho operacional e as iniciativas adotadas para seguir uma estratégia de crescimento contínuo, pautado na excelência e na diversificação dos negócios, com sustentabilidade.

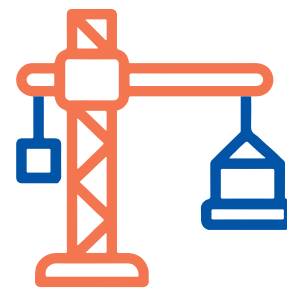
A publicação também reúne aspectos relacionados à evolução nas áreas de governança e no relacionamento com nossos stakeholders, incluindo acionistas, clientes, colaboradores(as), fornecedores, parceiros, comunidades e órgãos públicos.

As melhorias implementadas ao longo do ano, incluindo investimentos em infraestrutura e início da operação com novos clientes, também são reportadas nesse material, além dos destaques alcançados pelo Portocel em premiações na área de sustentabilidade.

Abordamos ainda, o perfil das nossas equipes e as ações de treinamento e qualificação que contribuem para reforçar o nosso compromisso com a segurança no trabalho e o desenvolvimento das pessoas que formam o nosso time.

Bem-vindo a bordo do nosso Relatório Anual!

**NOSSE
DESEMPENHO
EM 2022**

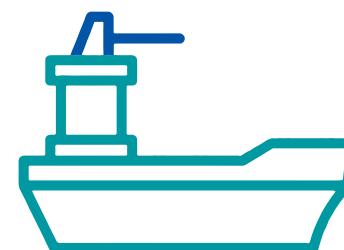


6,3 milhões
*de toneladas de cargas
movimentadas*

Recorde mundial



41.026
*toneladas de celulose em
24 horas de operação*



431
embarcações operadas



— **2022** —

R\$ 167 mil investidos em ações sociais

R\$ 587 mil em investimentos ambientais

R\$ 184 milhões de receita líquida

R\$ 27 milhões de lucro líquido

R\$ 42 milhões de Ebitda

A EMPRESA

Portocel é um Terminal de Uso Privado (TUP) que dispõe de completa infraestrutura logística, com instalações e equipamentos integrados a diferentes modais de transporte (longo curso, cabotagem, ferroviário, rodoviário e tuboviário).

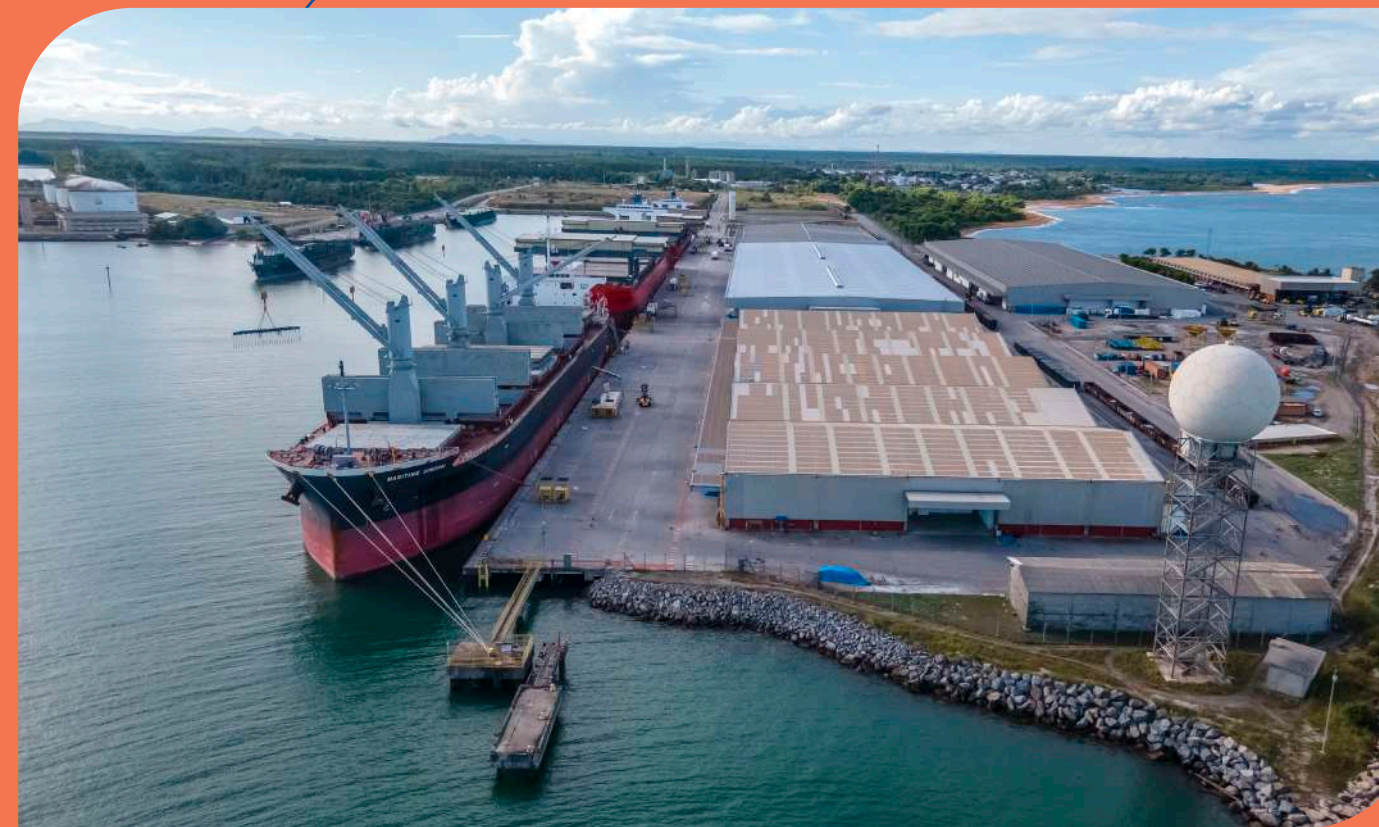
Fruto de uma parceria entre a Suzano (51%) e a Cenibra (49%), duas das maiores produtoras mundiais de celulose branqueada de eucalipto, é referência mundial na movimentação do produto e vem se dedicando a ampliar a diversificação do leque de cargas.

Localizado no município de Aracruz (ES), 70 km ao norte de Vitória, o terminal tem capacidade

para movimentar 7,5 milhões de toneladas/ano e passam por seus berços cerca de 60% de toda a celulose que o Brasil exporta.

O porto fica a 4,3 km da fábrica da Suzano, em Aracruz, e é ligado à Cenibra, em Belo Oriente (MG), pelo ramal ferroviário da Estrada de Ferro Vitória a Minas (EFVM). O terminal é um diferencial logístico importante para os dois acionistas.

Em franco processo de diversificação de suas operações, Portocel também movimenta granito, produtos siderúrgicos, sal e cargas de projeto, como peças de grande porte utilizadas na indústria de petróleo e gás.



Acionistas

Suzano

Maior produtora mundial de celulose e uma das maiores produtoras de papel da América Latina, tem fábricas em Aracruz (ES), Três Lagoas (MS), Jacaréí (SP), Embu (SP), Limeira (SP), Suzano (SP), Mucuri (BA) e Imperatriz (MA), além de ter participação na Veracel (BA), operada por meio de parceria com a Stora-Enso. Seus produtos – celulose, papéis para imprimir e escrever, canudos e copos de papel, embalagens, absorventes e papéis higiênicos – fazem parte da vida de mais de 2 bilhões de pessoas e abastecem mais de 100 países. Saiba mais em: www.suzano.com.br



Cenibra

A Celulose Nipo-Brasileira, fundada em 1973, tem capacidade instalada para a produção de 1,2 milhão de toneladas anuais de celulose branqueada de fibra curta de eucalipto. A fábrica da empresa fica em Belo Oriente (MG), 374 km distante do Portocel, e tem ligação direta com o terminal por meio de um ramal da Estrada de Ferro Vitória a Minas (EFVM), por onde circulam diariamente 113 vagões de celulose. A empresa exporta 95% da sua produção principalmente para países da Europa, Ásia e América do Norte. Saiba mais em www.cenibra.com.br



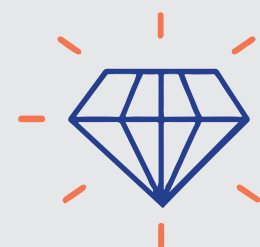
Missão

Oferecer serviços de excelência em infraestrutura portuária, buscando a satisfação dos clientes e a máxima rentabilidade para os acionistas, com base em princípios éticos e de responsabilidade social.



Visão

Ser reconhecida como referência em logística portuária dedicada.



Crenças de Gestão

Excelência: é possível fazer mais e melhor, inovar e superar desafios, transformando erros em aprendizado, com disciplina, humildade e simplicidade.

Aliança: nosso sucesso é fruto da construção conjunta, fortalecido por relações e alianças genuínas nas quais todos ganham.

Pragmatismo: o bom resultado é produto da dedicação ao que é relevante, a partir de uma visão sistêmica e de futuro.

Diálogo aberto: um ambiente de confiança se constrói com a permanente prática do diálogo aberto e a valorização da diversidade para criar as melhores soluções.

Senso de dono: valorizamos quem cuida dos assuntos da empresa como se fossem seus, atua de forma responsável e com paixão, lidera pelo exemplo e comemora as conquistas.

Potencial humano: as pessoas são únicas e desenvolvem seu potencial quando investimos tempo, cultivamos seu talento, valorizamos suas entregas e reconhecemos seu mérito.

Multicargas e multimodal

Organizado como um porto de negócios, Portocel conta com completa infraestrutura logística, instalações e equipamentos integrados a diferentes modalidades de transporte: marítimo (longo curso e cabotagem), ferroviário, rodoviário e tuboviário, operando com excelência todas as cargas que movimenta. Todos os processos relacionados às operações são gerenciados

pelo Sistema Operacional de Portocel, por meio de sala de controle estruturada e colaboradores dedicados ao planejamento, programação e controle das atracções e desatracções de navios, movimentação de cargas, registros da estiva, inspeções, vistorias e à garantia da conformidade e qualidade das operações, com padrões internacionais de segurança.



Terminal de navios

- Berços de atracção: **3**
- Calado máximo: **13 m**
- Cais acostável: **700 m contínuos**
- Comprimento máximo de navios: **230 m (LOA)**
- Porte bruto máximo das embarcações: **85 mil t (DWT)**
- Boca máxima: **36 m (BEAM)**



Área de armazenagem

- **57.600 m²** de armazéns cobertos em área alfandegada
- **400.000 m²** de pátios descobertos para movimentações diversas, mais de 40% dos quais em área alfandegada



Terminal de barcaças*

- Berços de atracção: **3**
- Profundidade: **6 metros**
- Dolphin para manobra: **1**

*Operação com madeira suspensa temporariamente desde janeiro de 2021.



Modal ferroviário

- **2,27 km** de linhas ferroviárias internas distribuídas em 4 ramais
- **1 balança ferroviária** (capacidade de 140 MT)



Modal rodoviário

- **Conexão direta** com a BR 101 e BR 262, favorecendo a ligação com todo o país
- **2 balanças rodoviárias** (capacidade de 100 MT aptas para bitrens)



Fortalecimento de novos negócios

No ano de 2022, Portocel deu sequência à estratégia de solidificar seu posicionamento como um porto de negócios, apresentando-se como solução logística para o Espírito Santo e o Brasil. Por meio da Gerência de Estratégia, Gestão e Novos Negócios, criada em 2021, o terminal manteve o olhar no médio e no longo prazo, buscando construir parcerias para explorar todo o seu potencial de movimentação de cargas.

Ao lado da Gerência de Operações Portuárias e da Gerência Administrativo-Financeira, a Gerência de Estratégia, Gestão e Novos Negócios buscou

iniciativas para viabilizar o novo posicionamento de mercado e sustentar a excelência dos serviços prestados, com ações pautadas em inovação, melhoria contínua, fidelização dos atuais clientes e prospecção de novos.

Alguns resultados dessa estratégia foram o crescimento da movimentação de granito e o início da operação com carga da LD Celulose, além do estreitamento do relacionamento com portos internacionais para troca de expertise, conforme detalhamos no capítulo Operações.

OPERAÇÕES

Infraestrutura reforçada

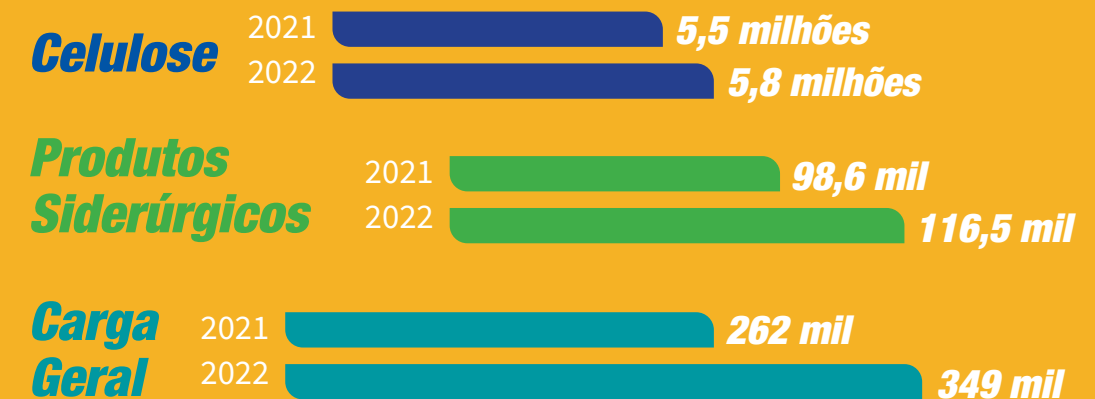
O ano de 2022 marcou a conclusão de investimentos realizados para consolidar o posicionamento do Portocel como um terminal multicargas. Foram investidos cerca de R\$ 38 milhões em melhorias e adequações, incluindo a extensão do ramal ferroviário que chega ao porto, a cobertura de parte dos trilhos e a preparação de novas áreas de armazenagem. Os investimentos em melhoria de performance têm sido uma constante no terminal, que vem buscando parcerias que fortalecem seu posicionamento como estrutura logística diferenciada.

Notabilizado pela excelência na movimentação de celulose, vem se fortalecendo também em outras cargas. Ao longo de 2022, passaram por seus berços 431 embarcações (navios e barcaças) que movimentaram 6,3 milhões de toneladas de cargas. A celulose – inclusive a solúvel que começou a ser embarcada no último ano – continua sendo representativa nesse total, mas também estão aí granito, produtos siderúrgicos, papel, sal e muitas cargas de projetos e que, pelas características especiais de grandes dimensões e pesos, encontram em Portocel boa alternativa de operação.

Movimentação em 2022

R\$ 6,3 milhões de toneladas de cargas

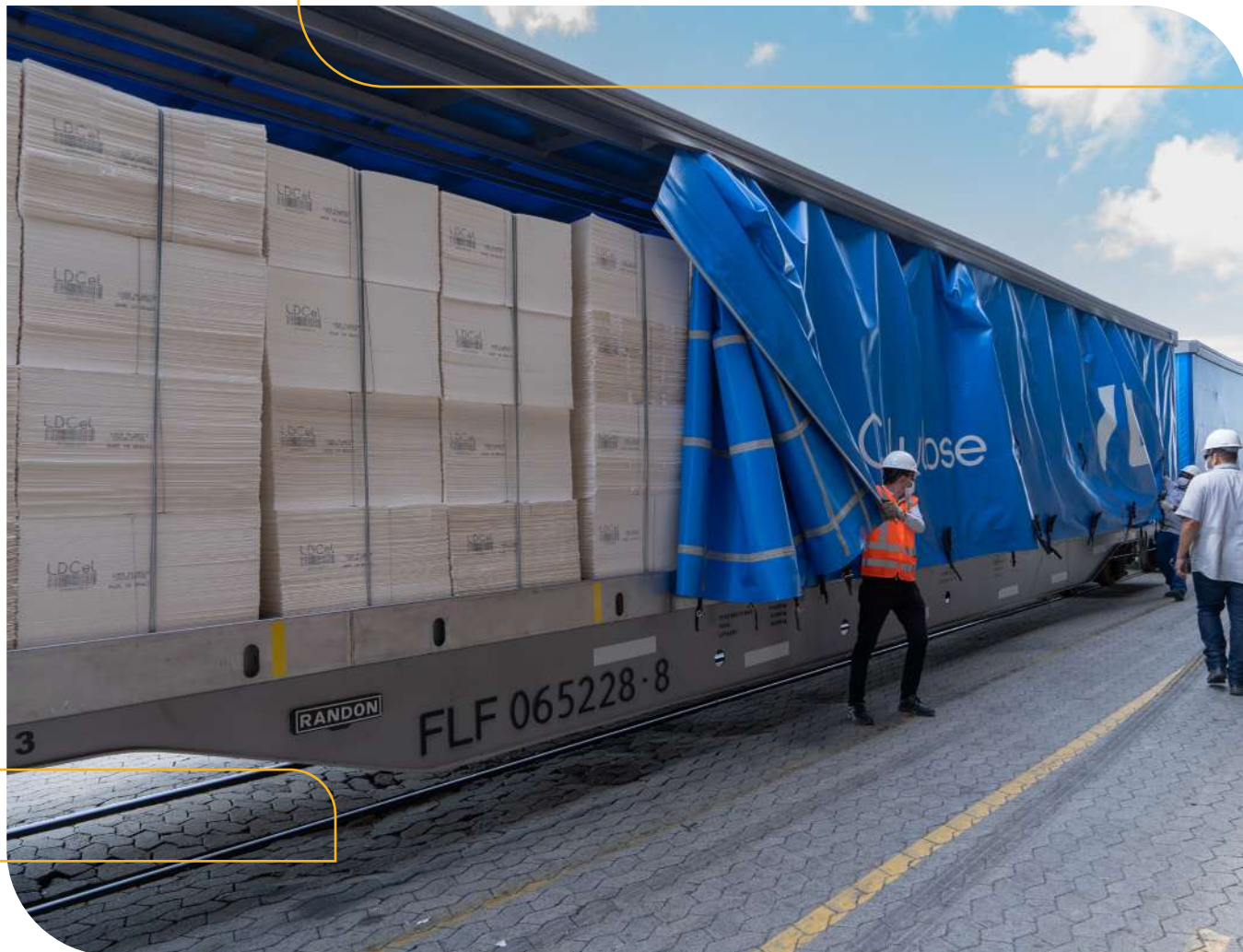
Em toneladas



Novo recorde em celulose

A celulose, que responde por cerca de 90% da movimentação total do porto, teve incremento de 6% em 2022 e Portocel registrou uma nova marca que é referência mundial. Em 24 horas de operação, foram embarcadas 41.026 toneladas no navio Star Louisiana, uma embarcação com capacidade para 43.000 toneladas, operada pela G2 Ocean. A nova marca superou em 5% o recorde anterior – 39.048 toneladas em 24 horas – que também era do Portocel.

Com **41.026 toneladas** embarcadas em 24 horas, o terminal estabeleceu uma nova marca mundial



Celulose solúvel: nova carga

Uma das novidades em 2022 foi o início da exportação de celulose solúvel produzida pela LD Celulose. A empresa iniciou sua produção no primeiro semestre e a primeira carga chegou ao Portocel no mês de julho, sendo exportada em agosto. A fábrica da LD Celulose fica no Triângulo Mineiro, entre os municípios de Indianópolis e Araguari, e tem capacidade para produzir 500 mil toneladas/ano. Toda a produção da empresa é exportada via Por-

tocel, aonde chega pelo modal ferroviário. A cobertura de parte dos trilhos da ferrovia, no trecho que chega aos armazéns, foi uma das adaptações realizadas pelo Portocel para movimentar a celulose solúvel. A LD Celulose, uma joint venture entre o grupo austríaco Lenzing e a brasileira Duratex, destina sua produção ao abastecimento das unidades da Lenzing, que fornece fibras celulósicas a fabricantes globais de têxteis e não tecidos.

0 peso do granito

No campo da diversificação de cargas, o granito é um dos destaques de 2022, com o embarque de 222,6 mil toneladas. Excluindo a celulose, as rochas responderam por quase metade das outras cargas movimentadas no ano. Portocel já responde por cerca de 30% da movimentação capixaba

de blocos de granito e vem ganhando espaço no segmento, já sendo a principal porta de saída de blocos do Espírito Santo para a China. O embarque de produtos siderúrgicos também teve crescimento de 18% em relação ao ano anterior e o incremento foi de 28% na movimentação de sal.



222 mil
toneladas de granito em 2022

Calado Dinâmico: pioneirismo

Além de investimentos em infraestrutura, outras iniciativas contribuíram para otimizar o desempenho operacional do Portocel no último ano. Uma delas é a manobra de navios utilizando o sistema de calado dinâmico, cujos testes foram iniciados no mês de abril de 2022. O terminal foi um dos primeiros portos da América Latina autorizados a operar nesta modalidade, que permite aproveitar melhor a capacidade das embarcações utilizando as condições das marés, a partir da variação real da profundidade (calado).

As regras dinâmicas de definição do calado utilizam recursos – como o software ReDRAFT® – que calculam em tempo real e com previsão a folga dinâmica abaixo da quilha (espécie de espinha dorsal da embarcação), com base nas características de cada navio e do canal de acesso, considerando ainda as condições ambientais do momento da manobra (ondas, ventos e outras). O sistema otimiza a atracação/desatracação, possibilitando a manobra na maré dinâmica e reduzindo o tempo de espera das embarcações.

Em 2022, o Portocel registrou um ganho de tempo de **408 horas** nas operações em 31 manobras realizadas no sistema de calado dinâmico.



Equipe do porto de Verbruge visitou Portocel e viu o spreader automático em ação



Expertise compartilhada com porto holandês

Uma parceria entre o Portocel e o porto de Verbruge, da Holanda, vem resultando no intercâmbio de expertise operacional e desenvolvimento de novos negócios e ações na área de ESG, sigla em inglês que traduz o tripé ambiental, social e governança. O objetivo é incorporar as melhores práticas e oportunidades para os dois terminais. No final de 2022, uma equipe do porto holandês visitou

o Portocel e, além de conhecer o terminal, observou de perto a operação com o spreader automático, equipamento desenvolvido pelo Portocel em parceria com empresas especializadas, que estabelece um novo patamar de eficiência na movimentação de celulose. Um exemplar do spreader automático foi enviado ao Porto de Verbruge, que vem testando o seu funcionamento.

I9: ideias que geram valor

Em 2022, alcançamos resultados significativos no Programa I9. A iniciativa estimula a geração, o desenvolvimento e a implementação de ideias com o objetivo de eliminar perdas e tornar o ambiente de trabalho mais atrativo, empreendedor e participativo.

Quando o colaborador(a) tira a ideia do papel e a cadastra no I9, abre um mundo de possibilidades

para ganhos de produtividade e economia. As ideias cadastradas podem ser quantitativas, quando é possível mensurar o retorno financeiro da sua aplicação, ou qualitativas, quando o resultado é percebido, mas não pode ser mensurado.

Um comitê composto por gestores(as) faz a validação das ideias, que são acompanhadas de evidências para comprovação do ganho.

Colaboradores que foram destaque no i9



Luan Maurilio da Silva Oliveira

7 Ideias aprovadas



Edineia Rufino da Silva Martins

3 Ideias aprovadas



Pedro Artur Aguiar Gama Silva

3 Ideias aprovadas



Antonio Ferreira Almeida

2 Ideias aprovadas



Peterson Zanoteli

2 Ideias aprovadas



Raul Viana Grossi

2 Ideias aprovadas



Economia

R\$ 718 mil foi a economia proporcionada com as perdas eliminadas em 2022 a partir de 19 ideias cadastradas.

Saúde, segurança e qualidade de vida

Foco em segurança

Tendo como meta a busca do acidente zero, Portocel vem implementando diversas iniciativas que buscam fortalecer a cultura da segurança

no trabalho, a partir da intensificação das campanhas e do reforço de práticas preventivas para antecipar e eliminar condições de risco.

Taxa de frequência reportável

2022

5,50

2021

5,42

Taxa de gravidade

2022

367

2021

217



Reforço no comportamento seguro

O porto desenvolveu inúmeras ações e iniciativas durante o ano para manter o tema segurança sempre presente na rotina dos colaboradores, destacando o comportamento seguro. Além de campanhas sobre temas específicos, foram realizadas abordagens em campo – os Alertas de Segurança – focando em temas que exigem mais atenção. São exemplos atividades como a operação com fio máquina e granito, trânsito seguro, circulação nas áreas de estocagem e ruas dos armazéns e operação segura em períodos festivos, como o final de ano e o carnaval.

Campanhas de conscientização realizadas:

- Janeiro Branco (saúde mental)
- Carnaval com Segurança
- Ergonomia: Postura Adequada na Realização das Atividades
- Cuidado Ativo
- Utilização dos EPIs e EPCs
- Campanha Motivacional (Programa Transformar)
- Operação Segura de Equipamentos

Programa Transformar

Em 2022, como parte do Programa de Gestão de Segurança, lançamos a identidade visual do Programa Transformar, que incorporou o Programa 11 Elementos e suas diretrizes de segurança estabelecidas para a realização de atividades de maneira segura no Portocel. A nova identidade simboliza os quatro ativadores do comportamento: social, cognitivo, psicológico e fisiológico. Ao longo de 2022, o Transformar

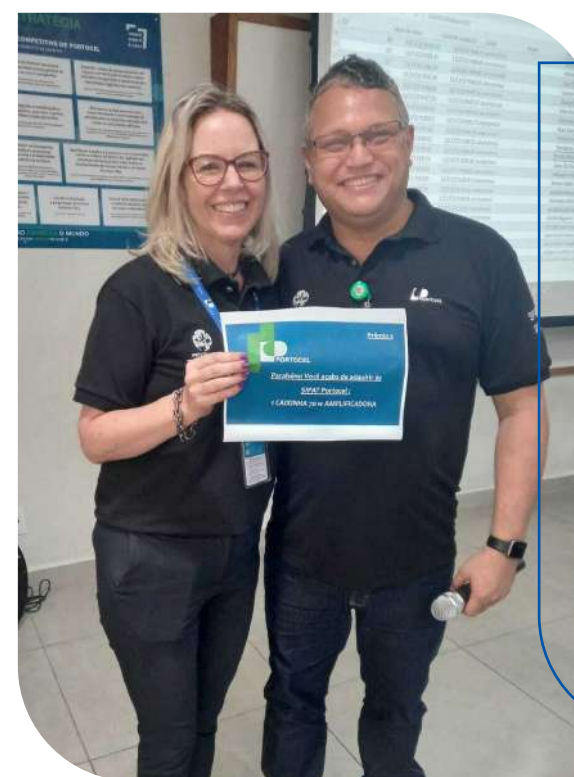
promoveu diversas ações de conscientização para fortalecimento das práticas de segurança em todas as atividades que fazem parte da rotina do terminal, preservando a segurança, a saúde e a integridade dos trabalhadores e das pessoas que transitam pelo Portocel, incluindo trabalhadores próprios, contratados e portuários avulsos. A seguir relacionamos algumas iniciativas que fazem parte do Transformar.



Educação continuada

Uma das iniciativas do Transformar foi o desenvolvimento do programa de educação continuada para as lideranças do Portocel, a fim de aprimorar o desempenho dos gestores em questões relacionadas à segurança. O objetivo é transformar a mente, as atitudes e o comportamento dos líderes e equipe de SSQV (Segurança, Saúde e Qualidade de Vida), preparando-os para multiplicar os

conceitos de saúde e segurança, de forma a alcançar a totalidade dos colaboradores próprios, prestadores de serviços, provedores e TPAs. Os treinamentos realizados em 2022 com as lideranças envolveram temas como “Crenças limitantes e crenças fortalecedoras”, “Comunicação clara e engajadora”, “Por que quebramos regras de segurança” e “Motivação progressiva”.



Reconhecimento

Reconhecer é um passo importante para estimular o comportamento desejado. Ao longo de 2022, como parte do Transformar, Portocel reconheceu os colaboradores que foram destaque no uso das ferramentas de segurança, abrangendo inclusive os respectivos familiares, com quem os prêmios recebidos (cesta de café da manhã, vale pizza, vale cinema e até passeios) puderam ser compartilhados. A gestão do terminal está diretamente engajada nessas ações.

Portuários avulsos

Todas as lideranças passaram por abordagem, em que foram reforçados seu papel e suas responsabilidades na segurança das atividades que os trabalhadores portuários avulsos (TPAs) desenvolvem no porto. O ob-

jetivo foi nivelar as informações de segurança de forma que sejam observados os procedimentos recomendados para as operações, usando a autoridade do cargo para exercício de suas atribuições.



Um dos momentos da Sipat 2022

Guardiões da Segurança

A iniciativa foi desenvolvida com objetivo de identificar protagonistas que, juntamente com a área de SSQV e as lideranças, contribuem com a promoção da cultura de segurança e prática do cuidado ativo (eu me cuido, cuido

do meu colega e me deixo ser cuidado pelos demais). Em 2022, foram escolhidos como guardiões dois colaboradores(as) por letra de turno e três administrativos, que atuam em suas respectivas áreas.

Academia de Segurança

Ferramenta que visa desenvolver os colaboradores próprios quanto à educação comportamental, como formato de atuação preventiva, aprimoramento e desenvolvimento para formação da cultura de segurança (Linha Mestre, procedimentos internos de segurança e saúde ocupacional), de forma prática, simples e objetiva. A Academia de Segurança também tem uma

linha “reativa”, que busca educar aqueles que venham a descumprir as orientações de segurança que fazem parte da rotina. É como se fosse uma espécie de reabilitação. Se for convocado para a Academia de Segurança Reativa e não comparecer no prazo estipulado, o trabalhador pode ter seu acesso ao terminal bloqueado.

Safety Tour

Envolve abordagens junto aos dirigentes sindicais nas frentes de trabalho, com inspeções comportamentais e sistêmicas buscando motivar a partir do exemplo. As reuniões itinerantes são realizadas semanalmente, reforçando

o comportamento seguro, identificando oportunidades de melhoria, multiplicando o aprendizado e contribuindo para promover a mudança de comportamento e estimular nova postura em relação à segurança.

Comitê de Ergonomia

O Comitê de Ergonomia desempenhou papel de destaque em 2022, estimulando que profissionais próprios, provedores e TPAs fizessem o reconhecimento prévio de possíveis situações de risco ergonômico, apresentando sugestões adequadas de medidas de controle. Formado por colaboradores, o Comitê de Ergonomia realiza reuniões periódicas no mínimo uma vez a cada bimestre.

Amplo envolvimento na Sipat

A programação da Semana Interna de Prevenção de Acidentes do Trabalho (Sipat 2022) foi desenvolvida com base nas premissas do Programa Transformar, envolvendo 100% dos colaboradores próprios, prestadores de serviços, provedores e TPAs. O desafio da Comissão Interna de Prevenção de Acidentes (Cipa), ao preparar o evento, foi buscar o compromisso genuíno do público-alvo com as questões relacionadas ao comportamento seguro, envolvendo a prevenção, identificação e tratamento de eventuais situações de risco, tendo como meta o zero acidente. Foram desenvolvidas dinâmicas, abordagens e palestras que promoveram essa percepção.





RELACIONAMENTOS

O nosso potencial humano

Portocel acredita que “as pessoas são únicas e desenvolvem seu potencial quando investimos tempo, cultivamos seus talentos, valorizamos suas entregas e reconhecemos seus méritos”, conforme define uma de nossas Crenças de Gestão: o Potencial Humano.

Essa crença norteia o relacionamento do terminal com os colaboradores próprios, contratados e avulsos, clientes, fornecedores e demais públicos da sua rede de abrangência. Portocel desenvolve iniciativas que buscam construir relacionamentos fortes, transparentes, éticos, profissionais e duradouros.

Colaboradores

Portocel encerrou o ano de 2022 com 283 colaboradores, entre os quais 11 aprendizes e seis estagiários. Além dessa força de trabalho própria, conta com um público flutuante de 168 profissionais terceirizados e 1.664 trabalhadores avulsos, que ocupam, em média, 8.016 requisições por mês.

A atuação desse somatório de forças é o que faz o porto alcançar os resultados planejados, superando

desafios em direção ao futuro almejado. Para isso, Portocel atua no sentido de propiciar o desenvolvimento, reconhecer a meritocracia, possibilitar o crescimento e valorizar a segurança de todos(as) os(as) colaboradores(as). Para seguir evoluindo nesse propósito, diversas iniciativas foram desenvolvidas em 2022, conforme detalhado neste capítulo.

Perfil da equipe

Gênero

Total de colaboradores(as)

2021 **250**

2022 **283**

Homens

2021 **86%**

2022 **85%**

Mulheres

2021 **14%**

2022 **15%**

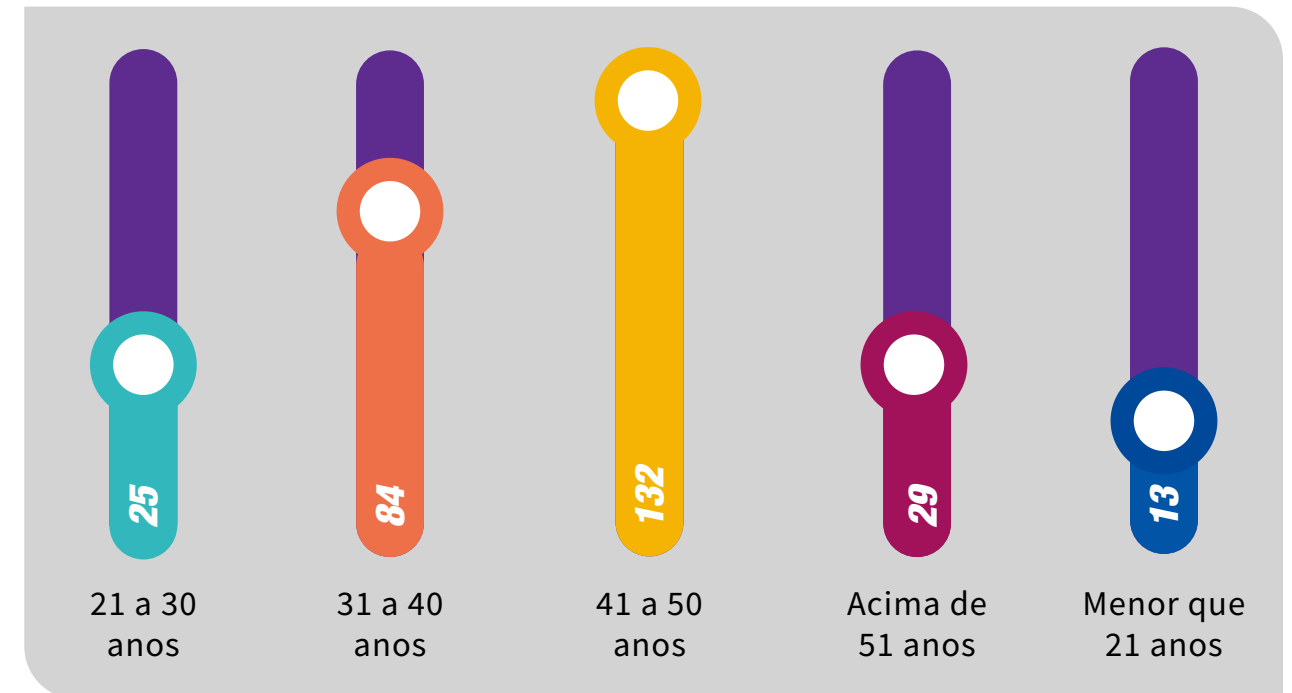
Raça/etnia



PCD/Reabilitado
8 colaboradores

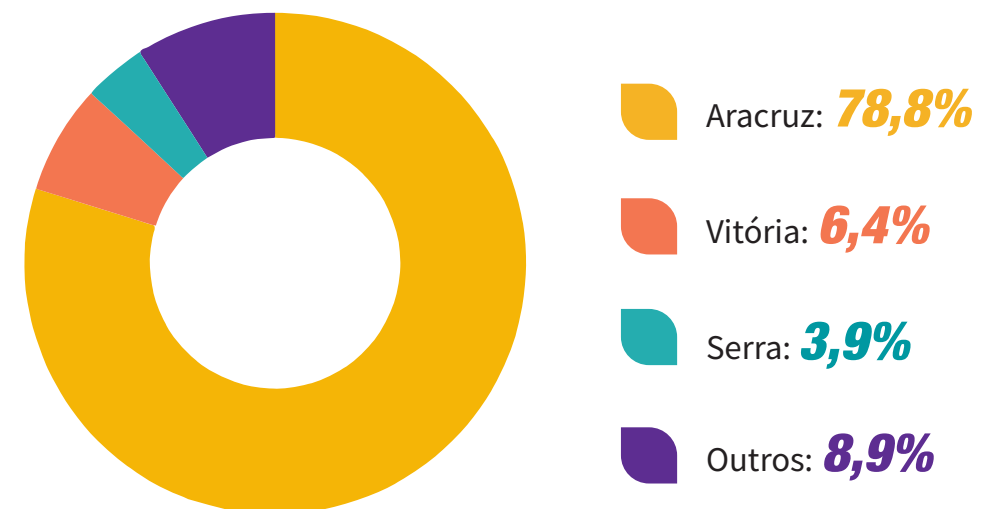


Faixa etária



Mão de obra local

Quase 80% dos nossos colaboradores são moradores de Aracruz.



Capacitação de equipes

A excelência operacional do Portocel está diretamente associada à capacitação das pessoas que atuam no porto. Os investimentos em aprimoramento profissional são uma constante no porto. Em 2022, foram realizadas, em média, 20,69 horas de treinamento por trabalhador, desempenho que o terminal vem buscando aprimorar continuamente.

A força feminina

Portocel conta com três mulheres em cargos de liderança e, em 2022, contratou duas operadoras de equipamentos portuários, atingindo representatividade de 15,3% de força feminina no efetivo e alcançando a meta definida para o ano, que era chegar aos 15%.



Crislaine Chagas Nossa é uma das contratadas para operar equipamento portuário

GRUPO	META	REALIDADE ATUAL	OBJETIVO ANUAL
Mulheres	Aumentar a representatividade de mulheres na operação em caso de desligamento.	43%	100% do turnover operacional
	Aumentar em 1,5 ponto percentual a representatividade de mulheres na organização.	15,3%	15%
Raça e Etnia	Treinar 40% dos colaboradores no Curso Letramento Racial, promovendo um ambiente de trabalho livre de discriminação por raça e etnia.	42%	40%

Diagnóstico Técnico Operacional (DTO)

A fim de identificar os níveis de necessidade de aperfeiçoamento técnico dos trabalhadores portuários avulsos (TPAs), Portocel realizou em 2022 o Diagnóstico Técnico Operacional (DTO). Após análise junto ao sindicato que representa os estivadores, identificou-se a necessidade de treinar todos os TPAs que atuam efetivamente no terminal, para aprimoramento do manuseio da empilhadeira – NR 11 –

juntamente com o treinamento de Inteligência Emocional. Em 2023, está previsto o 1º Ciclo do DTO dos guincheiros, em parceria com a Estiva, diagnosticando as necessidades de aperfeiçoamento. Após o diagnóstico e classificação dos guincheiros, será oferecido treinamento no Simulador de Ponte Rolante e Guindaste de Bordo, com embarque treino a fim de melhorar o desempenho nestes serviços.

Treinamento de novos operadores

Em 2022, foram formados nove profissionais como operadores de equipamentos portuários. A formação contou com treinamento teórico, simulador, prática e acompanhamento do padrinho, por 30 dias, após a habilitação na operação. O padrinho é um profissional experiente que acompanha de perto os novatos, orientando quando necessário.

Portocel também formou 24 novos operadores de empilhadeira concursados do Órgão Gestor de Mão de Obra (OGMO-ES) e já conta com uma nova turma de 27 operadores em formação, que será habilitada em 2023.



Formação de lideranças



Capacitar as lideranças é uma preocupação constante em nossa empresa. Em 2022 aconteceu o kick-off do Programa Âncora, que dá continuidade à Academia de Liderança e ao Programa de Aperfeiçoamento Portocel (PAP). O objetivo é promover a liderança inclusiva, responsável, conectada e eficaz, com visão integrada e um mindset global para os líderes. Essas formações prosseguem em 2023, com a realizações de workshops robustos em parceria com a MMurad/FGV.

Engajamento e qualidade de vida

O calendário de eventos foi retomado em 2022, com a realização de diversas iniciativas que promovem o engajamento, a integração e a qualidade de vida entre as equipes. As ações realizadas incluíram:



Campeonato de Futsal



Campeonato de Pesca



Enduro a pé



Festa da Família



Papo Aberto



Café com a Liderança



Festa de Confraternização de Final de Ano



Fornecedores

O relacionamento do Portocel com seus fornecedores é pautado pela ética e pela transparência, com confiança e respeito mútuo que contribuem para a construção de parcerias genuínas e duradouras.

Como parte de sua estratégia de responsabilidade social, a empresa prioriza o desenvolvimento de fornecedores locais, sobretudo no município de Aracruz, onde está situada

61% dos fornecedores que fizeram negócios com a empresa em 2022 são do Espírito Santo. Entre os capixabas, **46%** são de Aracruz.

Avaliação positiva

Portocel preza pelo bom relacionamento com os fornecedores, buscando estabelecer uma parceria em que todos ganhem. O resultado dessa postura é atestado pela pesquisa realizada junto aos fornece-

dores, que apontou índice de satisfação de 90,7% em 2022. Planejamento, qualidade, infraestrutura, segurança, saúde e meio ambiente foram os itens avaliados na pesquisa.

Clientes

Com sua estratégia de atuar como um porto de negócios múltiplos, Portocel vem ampliando o mix de negócios e a carteira de clientes, o que tem exigido a adequação de processos, sistemas e outras ações que envolvem prospecção, vendas, pós-venda, governança e outros aspectos.

Ao longo de 2022, as equipes do terminal realizaram diversas visitas comerciais buscando explorar oportunidades de negócios para ampliar a utili-

zação da capacidade instalada do terminal e as sinergias com o seu portfólio atual.

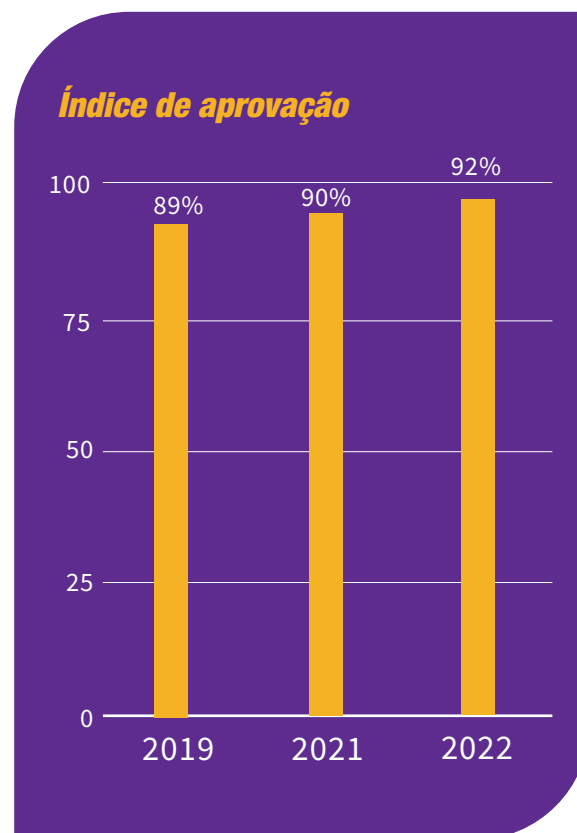
Em 2022, além de cargas novas (ferro gusa, granito e celulose solúvel) e do incremento na movimentação de papel, o terminal também fez o embarque de equipamentos de grande porte (carga de projeto), peças pesadas destinadas às operações da indústria de petróleo e gás, cujo manuseio exige logística diferenciada.

Medir para melhorar

A fim de conhecer a percepção dos clientes, armadores e demais usuários sobre a qualidade dos serviços oferecidos, Portocel realiza anualmente uma pesquisa de satisfação. O objetivo é avaliar aspectos como o atendimento às demandas, tempo de resposta e a qualidade dos serviços prestados.

A pesquisa é realizada por meio de formulário eletrônico e as respostas recebidas são analisadas, orientando o processo de melhoria contínua do atendimento. As oportunidades de melhoria apontadas na pesquisa são tratadas a partir de planos de ação que são implementados e acompanhados pelas equipes do terminal.

Os resultados da pesquisa têm contribuído, ao longo dos anos, para orientar processos de melhoria e fortalecer ainda mais os aspectos positivos dos serviços.



RESPONSABILIDADES



Ação de educação ambiental envolvendo a comunidade

Atitude sustentável

Portocel tem o compromisso de ser uma empresa sustentável e coloca em prática o tripé da sustentabilidade, que engloba práticas ambientais, sociais e econômicas que favoreçam seu desenvolvimento, respeitando o meio ambiente e a sociedade. Nesse contexto, nossa Política de Responsabilidade Corporativa direciona formas responsáveis e

sustentáveis para obter melhores resultados com menor impacto para as partes interessadas. No decorrer de 2022, o envolvimento em ações que extrapolaram os limites extramuro incluiu capacitações e ações que promoveram o bem-estar, a geração de renda, educação ambiental e o estímulo ao protagonismo das comunidades.

R\$ 753,8 mil
foi o total investido em ações
sociais e ambientais em 2022

R\$ 586,7 mil
em investimentos ambientais

R\$ 167,1 mil
em investimentos sociais

Política de Responsabilidade Corporativa do Portocel

- Promover ações de responsabilidade social em consonância com a Missão, a Visão, a Política Integrada de Gestão, os Objetivos Estratégicos e o Código de Conduta da empresa.
- Pautar as ações em conformidade com os regimentos internos do Conselho de Administração e da Diretoria, contando com o apoio da Comissão de Relacionamento Local e respeitando a legislação vigente no Brasil, dentro dos mais elevados padrões de integridade e transparência.
- Reconhecer a agenda de Objetivos de Desenvolvimento Sustentável (ODS), estabelecida no âmbito da Organização das Nações Unidas (ONU), os quais abrangem as dimensões econômica, social e ambiental em seus objetivos e metas.
- Reconhecer os direitos humanos conforme os Princípios Orientadores da ONU.

Temas prioritários para atuação



Educação Ambiental

Atuação direta em gestão de resíduos, solo, poluição atmosférica, preservação e qualidade da água (rios e mares), além de soluções de saneamento para a região. Iniciativas voltadas para a conservação de recursos naturais e da biodiversidade e para a proteção ao meio ambiente.



Geração de Renda

Contempla duas esferas: educação profissional de jovens e adultos para suprir a demanda por mão de obra qualificada; e incentivo ao empreendedorismo na região, por meio do desenvolvimento de pessoas ou a criação de pequenos negócios que gerem renda individual ou familiar.



Bem-estar Comunitário

A fim de incentivar ações que proporcionem qualidade de vida às comunidades da região, o porto promove e fomenta atividades esportivas, culturais e de lazer para crianças, adolescentes, jovens e adultos, utilizando recursos de incentivos fiscais nas esferas federal, estadual e municipal, conforme previsto na legislação.

Investimento socioambiental

A Política de Investimento Socioambiental do Portocel tem foco nos temas: exploração sexual e violência contra crianças e adolescentes, demandas da comunidade e solicitações de serviços pontuais à empresa. Com base em diretrizes que

norteiam os investimentos nessas áreas, o terminal busca contribuir para o desenvolvimento sustentável das comunidades, estimulando o desenvolvimento social, esportivo e cultural local. Conheça algumas dessas iniciativas!

Mais de **600 pessoas** foram direta ou indiretamente contempladas por ações apoiadas ou desenvolvidas pelo Portocel em 2022, incluindo projeto de artesanato, campeonato de surf e outras ações.

Projeto Saber Viver

Contribuir para a formação e o desenvolvimento de crianças e adolescentes é o propósito do Projeto Saber Viver, que atendeu em 2022 cerca de 380 crianças, nas comunidades de Barra do Riacho e Vila do Riacho, em Aracruz. As atividades são realizadas no contraturno escolar e os participantes recebem formação de base, atendimento psicológico, acesso à prática esportiva, robótica e alimentação, além de doação de cestas básicas para famílias de baixa renda. No fim do ano, o porto realiza a campanha de doação de brinquedos para entrega aos beneficiários do Saber Viver. Portocel é um dos mantenedores do projeto, cuja gestão é feita pela ONG Amigos da Justiça.



Agente do Bem



Ser um agente do bem significa atuar na prevenção da violência sexual contra crianças e adolescentes. Por meio do Programa Agente do Bem, Portocel promove e dissemina esse cuidado, contando com o apoio de colaboradores(as) voluntários(as) que abraçam a causa, envolvendo também parceiros e trabalhadores portuários avulsos.

Em 2022, por ocasião do dia 18 de maio, Dia de Combate ao Abuso e à Exploração Sexual contra Crianças e Adolescentes, o terminal participou de uma campanha de conscientização juntamente com a Prefeitura de Aracruz, distribuindo material educativo sobre o tema.



Campanha de conscientização envolvendo o público interno

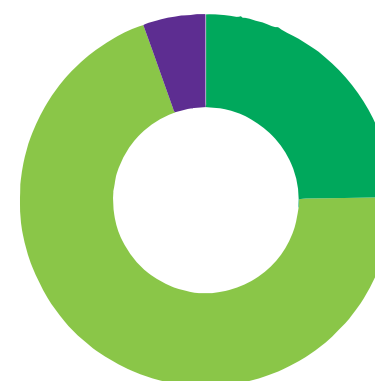
35 voluntários de Portocel atuam no projeto.

Engajamento multiplicado em defesa do meio ambiente

Em 2022, Portocel manteve o engajamento da comunidade na proteção do meio ambiente, envolvendo a população na construção de ações com foco no desenvolvimento sustentável. Um dos destaques é o projeto “Ecoagentes em Ação”, que anualmente reúne lideranças e moradores das comunidades em oficinas de capacitação que promovem a sensibilização em questões relacionadas à proteção ambiental. A iniciativa faz parte das ações do Programa de Educação Ambiental (PEA), por meio do qual o porto

desenvolve e realiza diversas ações educativas com foco ambiental, estimulando colaboradores(as), parceiros(as), trabalhadores portuários avulsos e comunidades a cuidarem do meio ambiente. O “Ecoagentes em Ação” faz parte do PEA Comunidades e as ações realizadas ao longo de 2022 incluíram a instalação de lixeiras em pontos estratégicos e a distribuição de cartilha orientando sobre o descarte correto de óleo usado, além de diversas reuniões de alinhamento com as comunidades da região.

1.373 pessoas participaram de ações do PEA em 2022



- 340 colaboradores(as)
- 958 pessoas da comunidade escolar
- 75 integrantes das comunidades

PEA nas Escolas



A fim de promover aprendizagem, conhecimento e transformação, o Programa de Educação Ambiental (PEA) desenvolve diversas ações junto à comunidade escolar, buscando estimular a formação de cidadãos mais conscientes e comprometidos com a sustentabilidade.

Uma das iniciativas nesse sentido é o Concurso Escola Ambiental, que envolve as escolas públicas de Barra do Riacho, Vila do Riacho e Barra do Sahy, em Aracruz. A premiação dos projetos vencedores foi realizada em setembro de 2022.

Projetos premiados



Educação Infantil

Sementes do Amanhã – MEI Amália Coutinho

Apresentou o desenvolvimento de ações sobre o descarte correto de lixo, plantio de mudas, orientação para produção de hortas caseiras e outras atividades, em Barra do Riacho.

A escola foi premiada com brinquedos pedagógicos que estimulam a interação de estudantes autistas, baldes de areia e bolas para iniciação de futsal.

Ensino Fundamental

Jardim de Suculentas e Jardim de Plantas Medicinais – EMEF Zenília Varzem Ribeiro

Propôs a continuidade da revitalização de espaços ambientais da escola, com a preparação dos solos, plantio de mudas e ornamentação dos espaços.

A escola foi premiada com caixas de som para equipar a sala da videoteca.

Aprendizado em campo

Alunos do Ensino Fundamental das escolas de Barra do Riacho, Barra do Sahy e Vila do Riacho participaram de visitas aos ecossistemas locais, compreendendo manguezais e restinga, conhecendo a importância da restinga para a conservação da faixa de areia e do manguezal para preservação de espécies. A ação, que faz parte do PEA, envolveu 116 participantes, que aprenderam sobre responsabilidade socioambiental, conservação, recuperação e manutenção das condições ambientais.

Ações internas de educação ambiental

Por meio do Programa de Educação ambiental (PEA), Portocel também desenvolve ações junto ao público interno, buscando fomentar o cuidado com o meio ambiente entre colaboradores(as), parceiros e portuários avulsos.

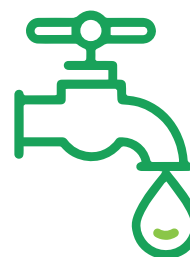
Uso racional de energia



Com o propósito de conscientizar e envolver o público interno em ações de sustentabilidade ambiental, social e econômica, o porto realizou uma ampla campanha sobre o consumo racional de energia.

Com diversos informativos e abordagens internas, os participantes se envolveram em iniciativas para reduzir o consumo de energia com atitudes simples, como desligar as lâmpadas quando o lugar estiver vazio e desligar o computador quando não estiver em uso.

Dia Mundial da Água



O terminal celebrou o Dia Mundial da Água – 22 de março – com uma campanha voltada ao combate ao desperdício, preservação de rios e nascentes, descarte consciente de óleo de cozinha e reutilização de copos descartáveis, promovendo a interação do público interno com o tema por meio de jogos ambientais e reflexão sobre a contaminação das fontes de água potável. Em uma dessas ações, foi demonstrado como o óleo descartado no oceano pode dificultar a fotossíntese marinha, enfatizando o impacto do descarte incorreto do resíduo.

Prêmio Biguá

Em outubro de 2022, vencemos o Prêmio Biguá de Sustentabilidade na categoria Empresarial, com o projeto Coletivo Ecoagentes em Ação, desenvolvido pelo Programa de Educação Ambiental de Portocel (PEA). O projeto colabora com a formação de agentes multiplicadores de práticas e conhecimentos sustentáveis.

A premiação reconhece o amplo e contínuo trabalho desenvolvido pelo terminal em ações de sustentabilidade e educação ambiental com as comunidades do entorno das operações.



Prêmio Sindifer – Farol do Bem

Portocel encerrou o ano de 2022 conquistando a segunda premiação do ano com a iniciativa Coletivo Ecoagentes em Ação, que faz parte do Programa de Educação Ambiental (PEA). Ficou com o 1º lugar no Prêmio Farol do Bem, na categoria Meio Ambiente Empresas de Médio e Grande Porte.

O Farol do Bem é promovido pelo Sindicato das Indústrias Metalúrgicas e de Material Elétrico do Espírito Santo (Sindifer-ES) com o objetivo de reconhecer organizações e pessoas físicas cujos projetos impactam positivamente a sociedade, nos eixos de meio ambiente, qualidade de vida e economia.

O Projeto Coletivo Ecoagentes em Ação conta com uma rede de multiplicadores que vem

ajudando a transformar a realidade nas comunidades vizinhas ao terminal, promovendo mutirões de limpeza em praias e vias públicas. Outra iniciativa do projeto é transformar pontos viciados de lixo em jardins com flores e cores.



Ironcruz Portocel – sucesso no esporte

Em 2022, a comunidade da Barra do Sahy, em Aracruz (ES), vivenciou uma experiência diferente e única, com atletas do triathlon desfilando sua energia e determinação pelas ruas da região.

Portocel foi o principal patrocinador do Ironcruz Portocel Endurance Triathlon e foi gratificante ver os desdobramentos e o alcance da prova, que contribui para colocar o município no mapa do triathlon nacional.

Entre os atletas de elite da competição, realizada no dia 9 de julho, muitos anônimos também buscaram superar seus limites. Foram quase 200 atletas participando da prova e muitos deles

manifestaram a satisfação por estar em uma competição estruturada e organizada.

A parceria com a triatleta Gabriela Engel, organizadora do evento, foi positiva e o apoio maciço à competição demonstra o compromisso de Portocel com o desenvolvimento da região também por meio do esporte.

O Ironcruz Portocel Endurance Triathlon teve alguns diferenciais, como a transmissão ao vivo e comentada pelo Youtube, acompanhada por quem não estava presente, e a forte presença feminina: 25% das inscrições individuais foram de mulheres, contra uma média de 20% em competições dessa natureza.



Apoio ao surf

No campo do esporte na comunidade, também apoiamos a realização do Campeonato de Surf 2022 de Barra do Riacho, que reuniu cerca de 70 atletas no mês de maio. Como é praxe nas ações

envolvendo as comunidades, a iniciativa aliou incentivo ao esporte e educação ambiental, com o apoio de voluntários que promoveram coleta de resíduos na praia.

Ecofolia



O conceito de sustentabilidade foi trabalhado também durante o carnaval, incentivando e orientando os(as) colaboradores(as) a fazerem adereços com material reciclado. A atividade também chamou a atenção para os impactos que materiais como glitter e outros que utilizam microplástico causam ao meio ambiente. As equipes foram estimuladas a fazer máscaras, chapéus e tiaras, dentre outros objetos, a partir do reaproveitamento de materiais.

Semana do Meio Ambiente



“Somos uma só terra” foi o tema da Semana de Meio Ambiente, celebrada durante cinco dias no mês de junho. A proposta do Programa de Educação Ambiental (PEA) foi proporcionar a reflexão de que todos os seres vivos estão interligados e são co-dependentes para viver em equilíbrio com o ambiente onde estão inseridos. Várias foram as ações realizadas no terminal, como abordagem educativa para uma vida mais saudável, apresentação de banda de música, realização de desenho em grafite com o tema “Portocel, eu me cuido”, exposição de artesanato e de fotografia, oficina de biscuit e cinema sobre o meio ambiente.

Ecobags de lonas recicláveis feitas pelo projeto Criarte, iniciativa apoiada pelo Portocel

Lojinha

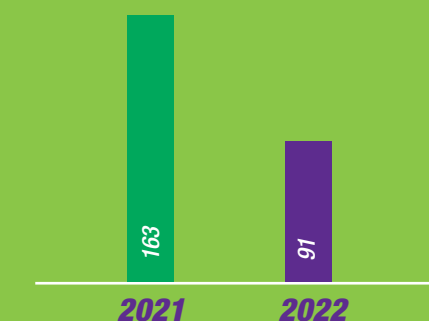
Compromisso com a sustentabilidade

As operações do Portocel são realizadas tomando por base um amplo processo de controle ambiental, a fim de atenuar eventuais impactos e atuar em consonância com os princípios da sustentabilidade e em harmonia com a natureza.

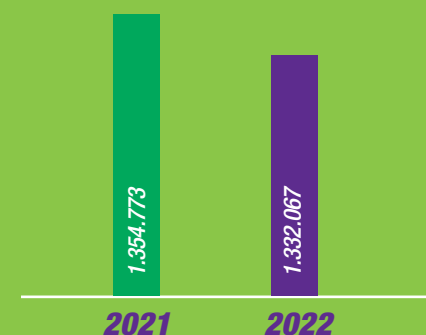
Água

A água potável é destinada basicamente ao consumo humano no terminal, além da oferta às embarcações atracadas no porto. Em 2022, o consumo per capita de água no porto teve redução de 56% em relação ao ano anterior, o que é resultado das campanhas de engajamento e do uso consciente do recurso.

Consumo de água (média por pessoa em litros)



Consumo de energia (em quilowatt/hora – kWh)



Energia

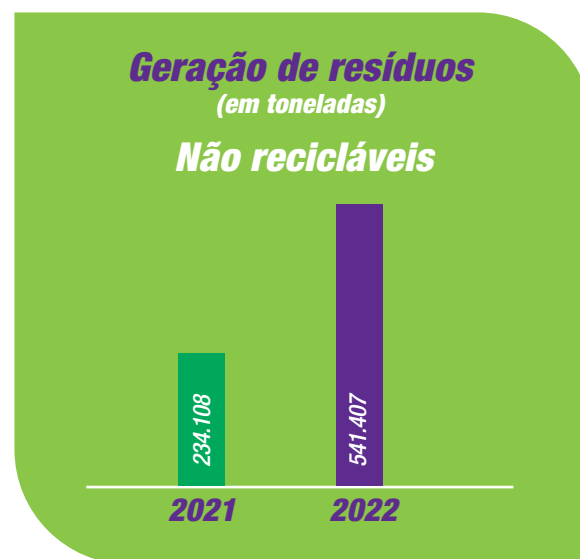
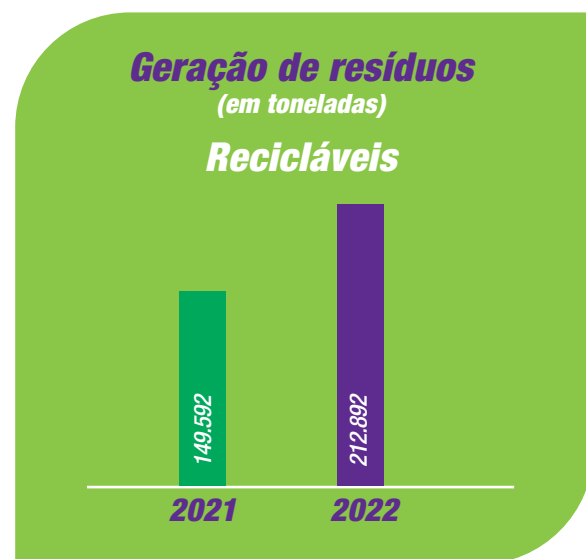
O uso racional de energia é um tema que vem sendo continuamente trabalhado pelo Portocel. Ao longo dos anos, o terminal vem substituindo lâmpadas fluorescentes pelas de LED, que são ambientalmente mais adequadas. Os resultados já podem ser observados: em 2022, o consumo de energia foi 1,6% menor que o de 2021.



Resíduos

A gestão de resíduos é um dos temas abordados na Política de Responsabilidade Corporativa do Portocel. O assunto faz parte das campanhas educativas realizadas ao longo do ano que incluem abordagens sobre coleta seletiva, reutilização e reciclagem de materiais.

As campanhas são embasadas na Política Nacional de Resíduos Sólidos e, ao longo dos anos, o terminal tem buscado continuamente reduzir a geração de resíduos, além de assegurar a correta segregação e destinação do material para reciclagem ou aterro licenciado.



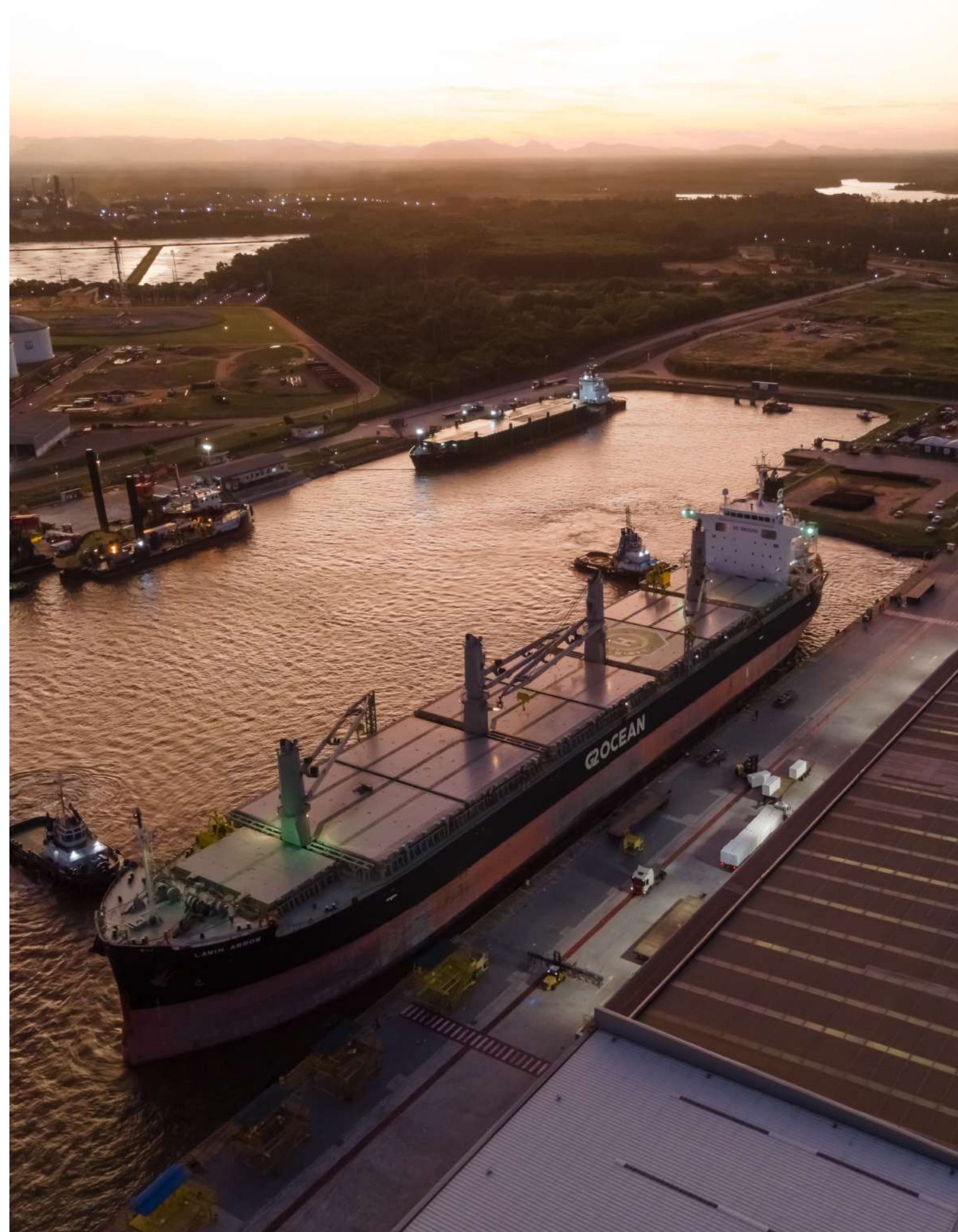
Efluentes

Os efluentes gerados no terminal passam por tratamento adequado, conforme requisitos estabelecidos na legislação ambiental e na Licença de Operação (LO) emitida pelo órgão licenciador, o Instituto Estadual de Meio Ambiente e Recursos Hídricos do Estado do Espírito Santo (IEMA).

Os efluentes sanitários são recolhidos em cinco poços de recalque e, então, encaminhados para a lagoa de estabilização da Suzano, onde são tratados antes do envio para disposição final, via emissário submarino.

O efluente é monitorado mensalmente a fim de assegurar que está de acordo com os parâmetros exigidos.

Os efluentes oleosos, gerados na oficina de manutenção, são captados por um sistema de drenagem e encaminhados para a Estação de Tratamento de Efluentes Oleosos (ETEO). Depois de tratado, o material é reutilizado na própria oficina de manutenção para lavagem de máquinas e equipamentos, entre outros. A eficiência do sistema é monitorada bimestralmente.



GOVERNANÇA

A governança de Portocel é fundamentada na definição de papéis e responsabilidades do corpo executivo, na formulação, aprovação, execução, monitoramento e atendimento aos regimentos, políticas, normativas e legislações aplicáveis aos negócios da empresa. As diretrizes de governança são estabelecidas por Diretoria, Conselho de Administração e Gerência Executiva de Operações Portuárias que, de forma conjunta, conduzem os negócios e tomam as decisões, incluindo as questões relacionadas à sustentabilidade.

Todos os envolvidos na estrutura de governança atuam conforme os padrões legais e as definições es-

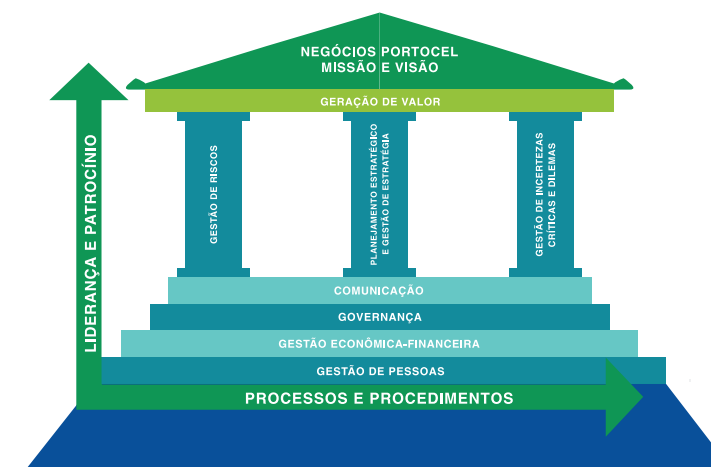
tabelecidas nas diversas políticas internas e seguem o Código de Conduta da companhia. Portocel constituiu regulamentos, políticas e comitês, além de procedimentos, com destaque para os regimentos internos e as políticas de investimentos socioambientais, anticorrupção, de defesa ao direito concorrencial e de relacionamento com a imprensa.

A governança da Portocel vem ganhando autonomia em relação aos procedimentos de seus acionistas, depois de passar por estruturação que estabeleceu os objetivos estratégicos e de melhoria contínua do negócio.

Pilares de gestão

O modelo de gestão de Portocel atua pautado em três pilares: Planejamento Estratégico, Gestão de Riscos e Gestão de Incertezas Críticas. O modelo é suportado por controle e gestão eficientes de indicadores-chave, projetos e iniciativas táticas. Além disso, segue as melhores práticas de SGI e busca garantir todo o mapeamento do ambiente externo por meio de processos de inteligência voltados para o negócio e a estratégia. Uma Comissão de Relacionamento Local, criada em 2021, atua nas interfaces e estratégias ligadas ao relaciona-

Governança Portocel



mento com partes interessadas, posicionamento institucional e Plano Diretor de Sustentabilidade.

Compliance no centro do debate

Em outubro de 2022, o Portocel realizou o Compliance Day 2022, um dia dedicado a diálogos sobre ética e integridade nas diversas áreas de atuação do terminal, buscando fortalecer o alicerce estratégico da companhia. A ação fez parte do Programa Excelência em Pauta, que promove uma série de atividades e projetos para fortalecimento da cultura de excelência no porto.

O evento contou com palestra on-line sobre o tema “Compliance como valor”, que provocou reflexões sobre a importância de se ter uma conduta de integridade no ambiente corporativo e em todas as esferas sociais.

No evento, a gerente de Estratégia, Gestão e Novos Negócios do Portocel, Valéria Becalli Provete, compartilhou a relevância da Ouvidoria no termi-

nal, um canal para acolher informações internas e externas sobre desvios que estejam em desacordo com o Código de Conduta da organização.

A gerente de Controles Internos da Suzano, Pérsia Christina Machado, também participou, abordando a importância dos controles internos para proteção dos objetivos da empresa e mitigação de riscos do negócio. Portocel utiliza a metodologia CSA – Control Self Assessment em seus controles internos, que são de fundamental importância para o compliance.

As fraudes e a corrupção foram outros temas abordados no Compliance Day, em palestra do advogado e consultor Anselmo Farias de Oliveira. Ele salientou que essas práticas são mais comuns do que se imagina e que a eficácia no combate exige mudança de cultura.



O Compliance Day promoveu reflexões sobre o tema.

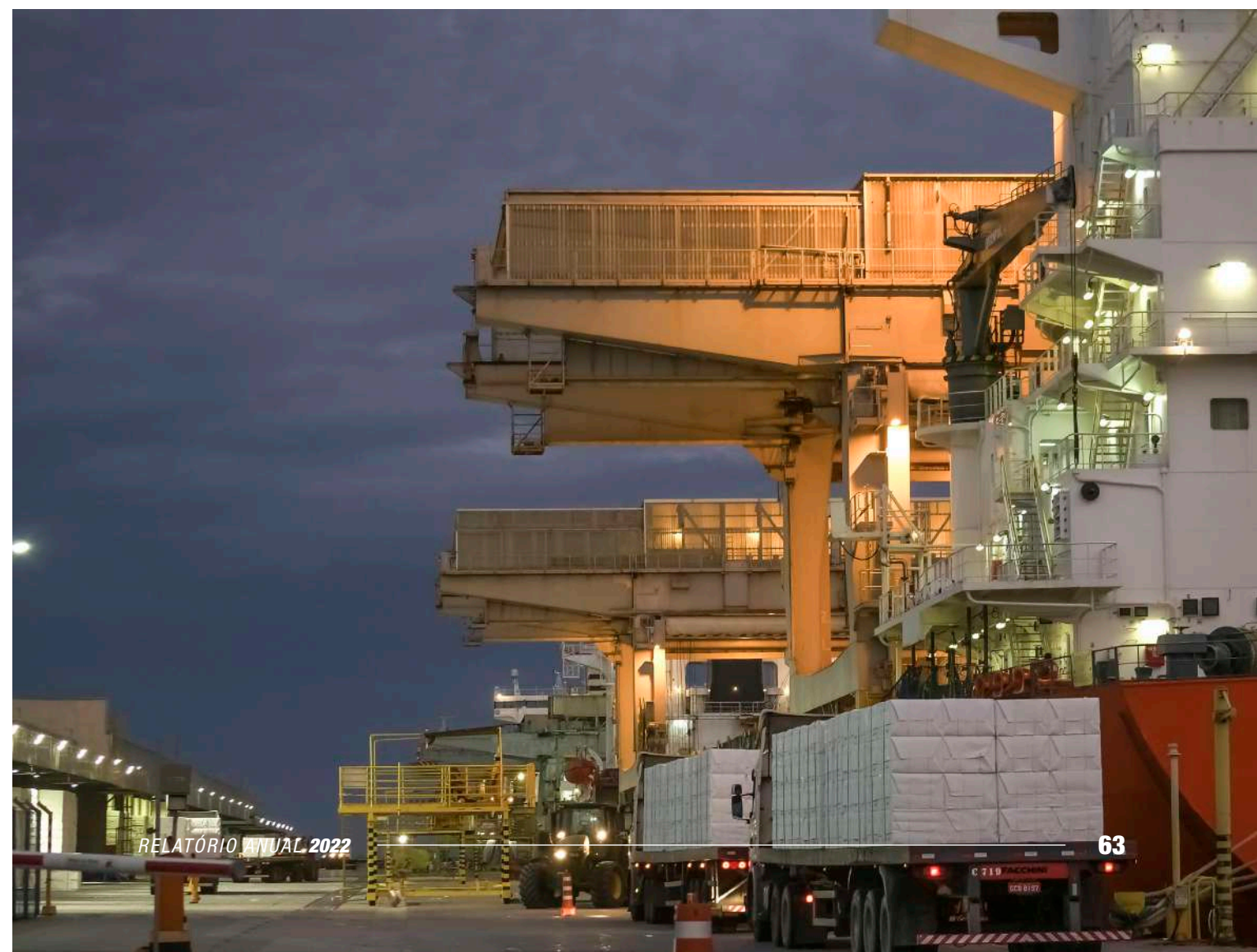
Gerenciamento de riscos

O gerenciamento de riscos e de crises no Portocel utiliza ferramentas internas que monitoram os processos, com cadastramento de riscos estratégicos e operacionais. Em 2022, foi realizado um simulado para capacitação da Comissão de Crise, que é composta pelos executivos da empresa, diretorias e consultorias especializadas (Jurídico e Comunicação).

O projeto de gerenciamento engloba matriz de treinamento de lideranças, ações de governança e fluxo de processos, iniciativas de sensibilização, definição de metas compartilhadas e plano

de comunicação. Entre os riscos monitorados estão projetos portuários concorrentes, incêndios e encalhe de navios.

O terminal conta com um reporte mensal da gestão de riscos e crise responsável, que orienta o acompanhamento e controle das ações mitigatórias aos riscos inerentes ao negócio, que ainda acompanha a eficácia para eliminação de riscos mapeados. Também existe um reporte mensal sobre o sistema de auditoria e gestão de mudança, para acompanhamento da evolução dos processos.



Código de Conduta

O Código de Conduta estabelece padrões e diretrizes para guiar o comportamento de gestores, colaboradores, fornecedores, prestadores de serviços e outros parceiros comerciais de Portocel em seus relacionamentos. O documento orienta a busca dos mais elevados padrões de integridade,

transparência e confiabilidade, apresentando os princípios fundamentais de ética empresarial que norteiam as atividades do porto. Periodicamente, colaboradores e fornecedores renovam os compromissos com os princípios e valores contidos no Código de Conduta.

Auditorias

Com um cronograma de auditorias internas bianual, todas as áreas do Portocel são auditadas por uma equipe de colaboradores capacitados para identificar conformidades e não conformidades com as políticas, normas e procedimentos operacionais e de controle estabelecidos para a gestão da empresa. A companhia executa a ges-

tão integrada da qualidade, do meio ambiente, da qualidade de vida, segurança e saúde ocupacional por meio do Sistema de Gestão Integrado (SGI). Em 2022, foram feitas três auditorias de verificação de eficácia nos parceiros auditados anteriormente e que tinham planos de ação e tratamento desenvolvidos e implementados.

Ouvidoria

A Ouvidoria está estruturada para receber denúncias, reclamações e outros reportes referentes a situações que envolvam discriminação, assédio, corrupção, conflitos de interesses e suspeitas de fraude, entre outras questões previstas ou não no Código de Conduta. O recebimento e o trata-

mento das denúncias são feitos de forma segura, imparcial e responsável. As denúncias podem ser feitas anonimamente ou não, via e-mail, telefone ou registros no site. No ano de 2022, o canal da Ouvidoria recebeu três denúncias, devidamente encaminhadas e tratadas.

Canais

 **E-mail:** ouvidoriaexterna@austernet.com.br

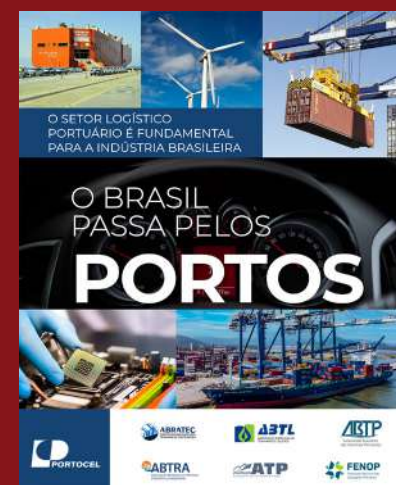
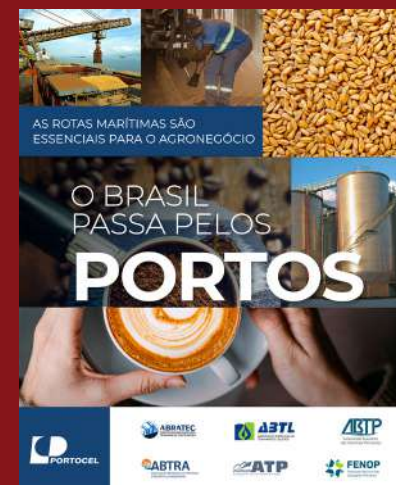
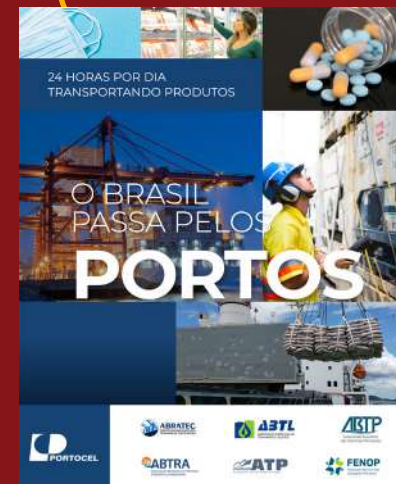
 **Telefone:** 0800 771 4060

 **Site:** <http://www.portocel.com.br>

 **Portal:** <https://ouvidoriaexterna-suzano.com.br>



COMUNICAÇÃO



O Brasil passa pelos portos

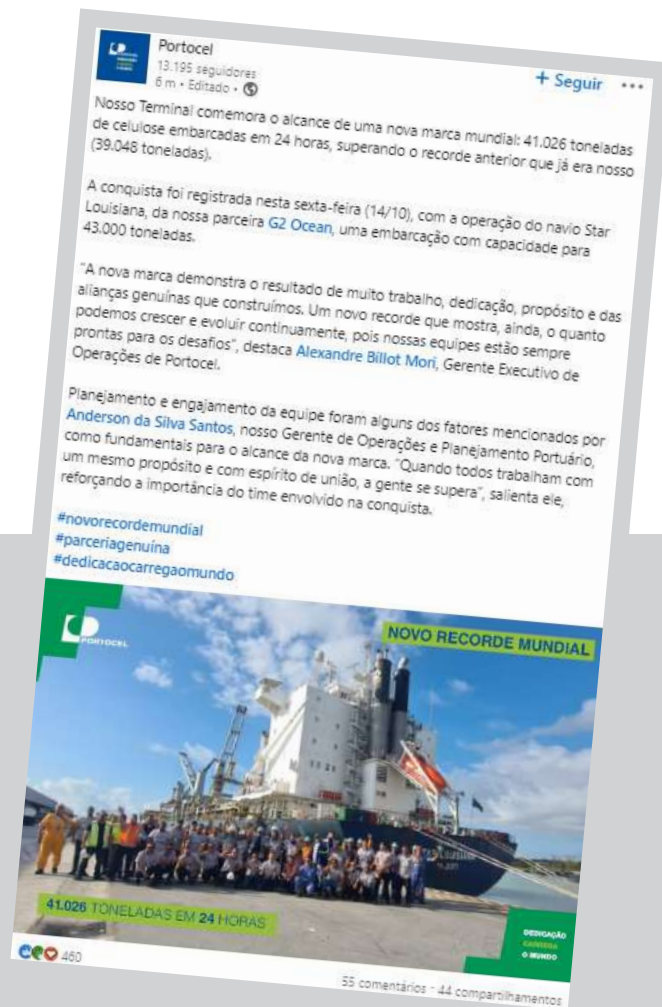
Como membro da Associação dos Terminais Portuários Privados (ATP), Portocel participou da campanha “O Brasil passa pelos portos”, realizada com o objetivo de mostrar a importância do segmento para a economia e no dia a dia das pessoas. A campanha foi divulgada nas redes sociais da ATP e de seus associados, incluindo o Portocel, que deu exposição ao assunto por meio do seu canal no LinkedIn.



LinkedIn: mais de 13 mil seguidores

Encerramos o ano de 2022 com mais de 13 mil seguidores no LinkedIn, pessoas de dentro e de fora da organização que acompanham nossas conquistas por meio desse canal. Neste espaço relatamos aspectos relacionados aos processos de gestão de pessoas, performance operacional, nosso compromisso com as questões ambientais

e com o relacionamento com as comunidades e nossa participação em fóruns e discussões sobre o nosso segmento de atuação. Uma das publicações de maior engajamento, em 2022, foi a conquista do novo recorde na movimentação de celulose, registrado no mês de outubro.



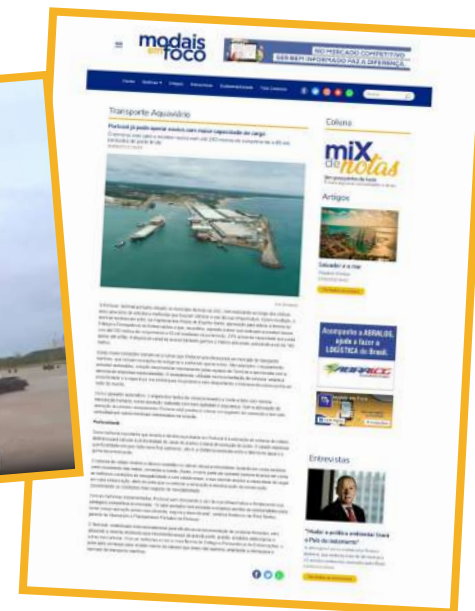
Portocel na mídia

Portocel vem conquistando espaço nos veículos de comunicação com abordagens sobre temas que contribuem para fortalecer a imagem do terminal. Em 2022, foram 359 matérias em veículos on-line, impresso, TV e rádio na mídia do Espírito Santo e em veículos

setoriais da área de logística de diferentes partes do país. Mais de 120 diferentes veículos fizeram alguma citação ao Portocel em matérias veiculadas ao longo do ano, com enfoque positivo em 60,8% das matérias, 25,6% com enfoque neutro.

359 matérias veiculadas na mídia em 2022

86,4% com enfoque positivo ou neutro



R\$ 1,6 milhão é o valor equivalente ao espaço ocupado na mídia pelo Portocel

RESULTADOS FINANCEIROS

Retomada

2022 foi um ano de resultados positivos no campo financeiro, marcando a retomada de um período que havia sido fortemente impactado pela pandemia. Foi um ano de consolidação de parcerias importantes que resultaram no crescimento da movimentação de cargas gerais, sem falar na movi-

mentação de celulose por parte de nossos acionistas, que também foi positiva. Nossos resultados, no último ano, foram positivamente impactados pelo início das operações de movimentação de celulose solúvel e pelo incremento na movimentação de rochas ornamentais.

*Como resultado dessa movimentação e da austeridade na gestão, nossa receita líquida cresceu quase **40%** e o lucro líquido deu um salto de **42%**.*

Principais indicadores financeiros

Em R\$ milhões	2022	2021
Receita líquida	184	132
Execução orçamentária	157	114
Lucro líquido	27	19
Ativo	223	197
Patrimônio líquido	182	160
Ebitda	41	32

Expediente

O Relatório Anual 2022 é uma publicação editada sob a coordenação da área de Comunicação do Portocel

*Textos e arte: P6 Comunicação
Fotos: Helison Simmer, Rogério Sarmenghi e acervo Portocel*

